



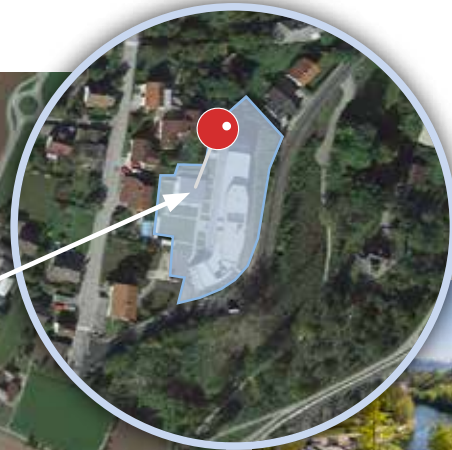
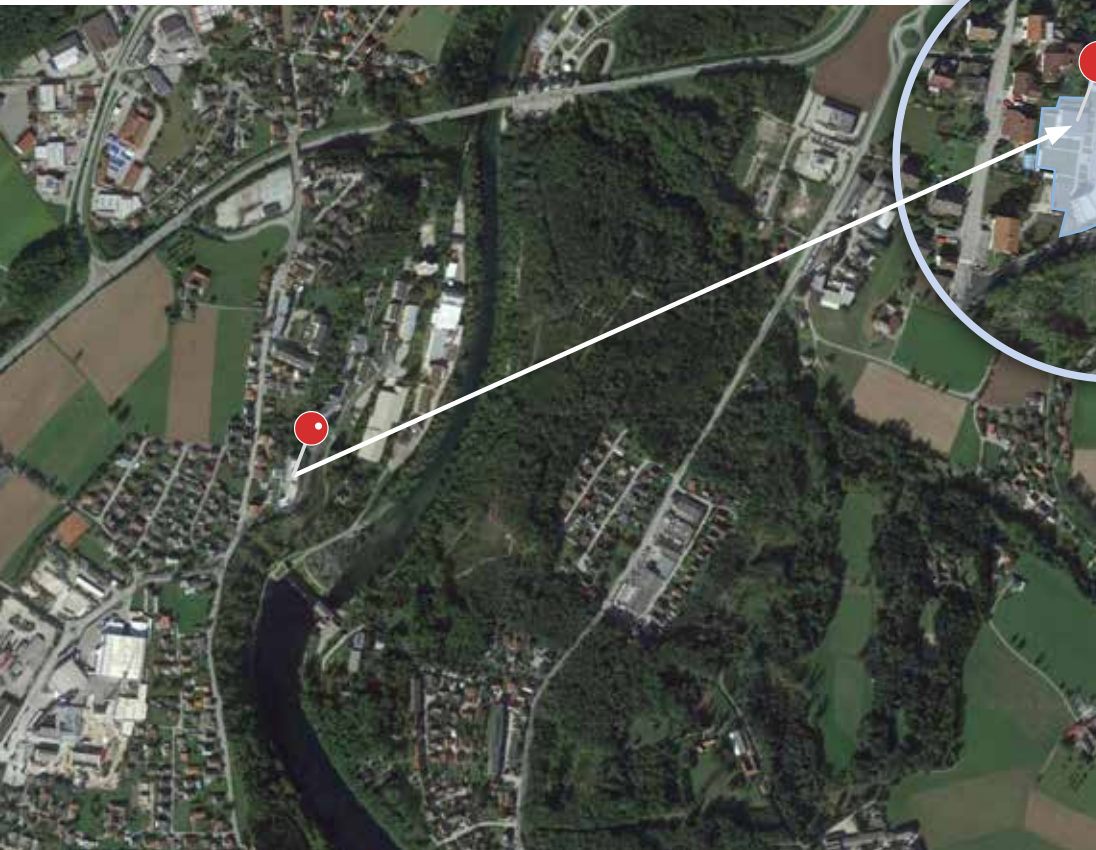
DOPPELHAUS

TRAUNSCHIFF GMUNDEN



NEUBAU | ZENTRALE LAGE





GMUNDEN

64km² | 13.275 Einwohner




Gmunden liegt im traumhaften oberösterreichischen Salzkammergut, am Ufer des Traunsees. Die Stadt bietet Kultur und Flair, ist romantisch und lebendig zugleich. Gmunden ist ein Ort voller Charme. Bekannt als Herkunftsort der Gmundner Keramik mit ihrem charakteristischen weiß-grün geflammten Dekor, war Gmunden während der k. u. k. Monarchie beliebtes Ziel für die Sommerfrische, wovon heute noch zahlreiche Villen zeugen. In den 1990er-Jahren wurde außerdem die Fernsehserie Schlosshotel Orth hier gedreht.

Die Innenstadt von Gmunden besticht durch einen ausgewogenen Branchenmix und durch seine inhabergeführten Geschäfte, die vor allem auf Service und Qualität setzen. Zusätzlich gibt es den Salzkammergut Einkaufspark SEP. Insgesamt finden sich in Gmunden mehr als 300 Geschäfte mit Top Marken, Fachberatung und einer vielfältigen Auswahl.

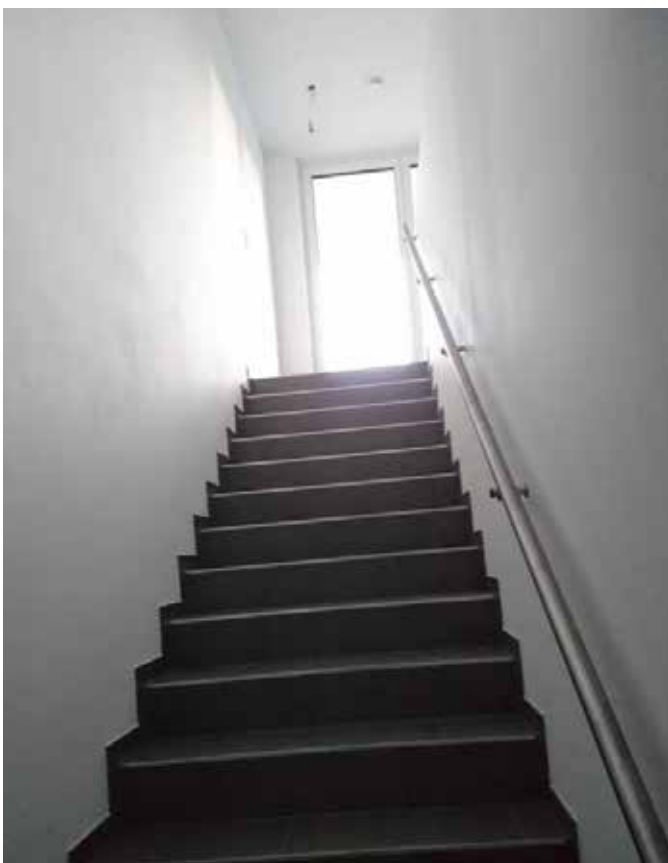
Ob Leben, Kultur, Natur, Sport oder Freizeit. Gmunden hat in jedem Bereich etwas zu bieten.

ENTFERNUNGEN:

- Kindergarten 1,2km / 3min 
- Apotheke 1,4km / 4min 
- Bahnhof 1,5km / 3min 
- Mittelschule 2,3km / 5min 

- Friseur 1,8km / 4min 
- Supermarkt 1,5km / 3min 
- Restaurant 850m / 2min 
- Fitnessstudio 1,4km / 4min 











KONTAKT



immobilien
bär



Christoph Blank BSc.

M +43 699 1015 0515

E christoph.blank@immobaer.at

” Jetzt gleich
Besichtigungstermin
vereinbaren!

Bürozeiten:

Mo. - Do. 09:00 - 12:00 Uhr

Linzer Straße 26

A-4701 Bad Schallerbach

www.immobaer.at

Fb.: 529175z | UID Nr.: ATU75346001 | St. Nr. 54 362/5479

WICHTIGE INFORMATIONEN:

Dieses Exposé wurde entsprechend den Angaben und Vorgaben des Vermieters erstellt, wonach wir für die Richtigkeit dieser Angaben keine Haftung übernehmen. Die angegebenen Informationen sind nach bestem Wissen erstellt. Dieses Angebot ist freibleibend und unverbindlich.